



MONTHLY MEMBERSHIP PROGRESS REPORT

District 355 C

Results as of: 6/30/2015

GMT: JUNG YUL CHOI

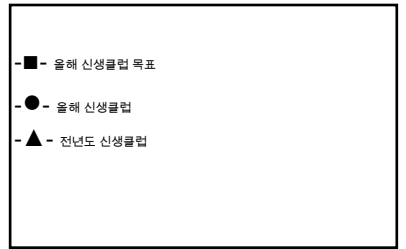
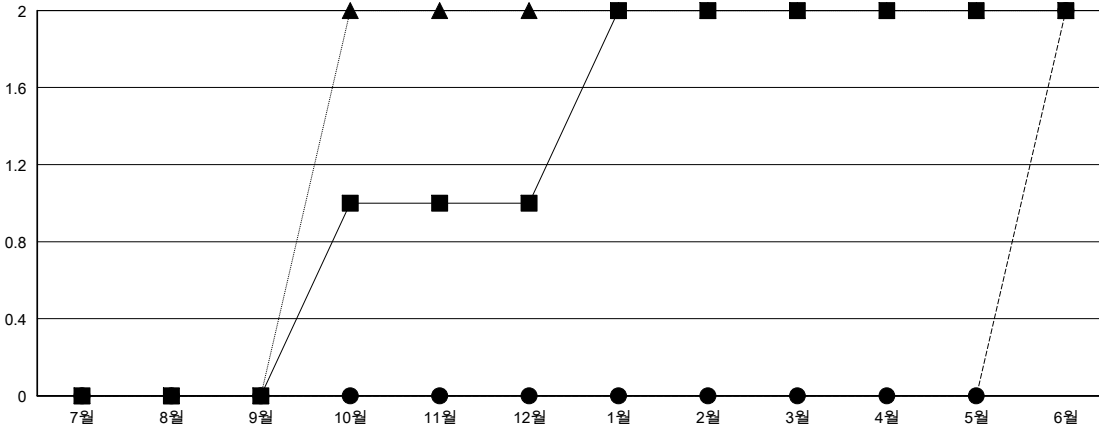
장소 REPUBLIC OF KOREA

현장지역 GMT 5

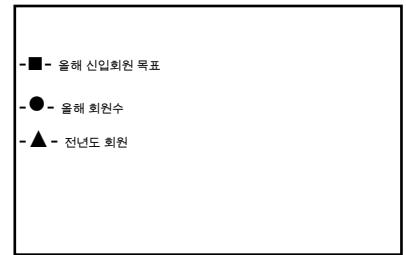
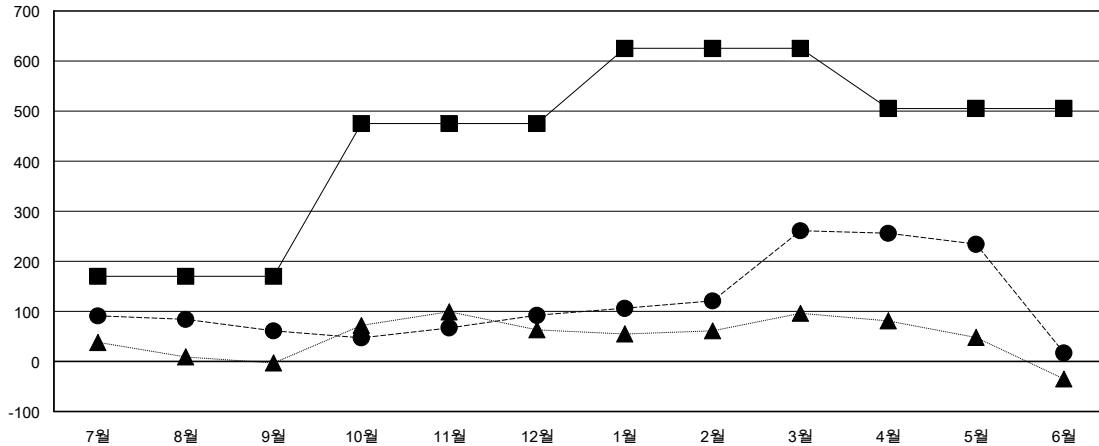
클럽				
결과- 2014-2015				
사분기	신생클럽 목표	신생클럽	해산된 클럽	순 증감/감소
7월/8월/9월	0	0	0	0
10월/11월/12월	1	0	0	0
1월/2월/3월	1	0	0	0
4월/5월/6월	0	2	0	2

회원 1인당				
결과- 2014-2015				
사분기	신입회원 목표	추가된 차터 및 신입 회원	퇴회 회원	순 증감/감소
7월/8월/9월	170	290	229	61
10월/11월/12월	305	152	121	31
1월/2월/3월	150	277	108	169
4월/5월/6월	-120	188	432	-244

목표 및 누적 신생클럽 수



목표 및 누적 회원수



해산된 클럽: 0	1명 이상의 신입회원을 등록한 98 CLUBS OF 102	성별 분포
		남성 3,965 (75.78%)
		여성 1,267 (24.22%)
퇴회회원	여기에 클릭하여 현황보고 내용 검토	가족단위 회원 0
작고 19		세대주 0
클럽해산 0		비 세대주 0
기타 871		
합계 890		